

CAP MIT – Monteur Installateur Thermique

En apprentissage – 2^{ème} année – LA RAVOIRE

OBJECTIFS

Obtenir le **CAP MIT – Monteur Installateur Thermique**

- Installer, entretenir et réparer des systèmes de chauffage, de climatisation et de ventilation pour maisons individuelles, immeubles, commerces, bâtiments industriels ou bâtiments publics
- Intervenir sur la mise en place des équipements - chaudières, radiateurs, générateurs, panneaux solaires...
- Réaliser et poser les réseaux de canalisations - découpe, cintrage, soudage...
- Installer et brancher les matériels électriques et de régulation

CONTENUS

Etude et préparation d'une intervention

- Compléter et transmettre des documents
- Décoder un dossier technique d'installation thermique
- Choisir les matériels et les outillages

Réalisation d'un ouvrage courant

- Déterminer les fournitures nécessaires à la réalisation
- Organiser son intervention
- Sécuriser son intervention
- Réceptionner les approvisionnements
- Equiper les appareils
- Implanter l'installation thermique
- Installer les supports et les appareils
- Assembler et raccorder les réseaux
- Contrôler le travail réalisé

Réalisation de travaux spécifiques

- Echanger et rendre compte oralement
- Réaliser une mise en service
- Appliquer une procédure de maintenance préventive
- Effectuer une opération de maintenance corrective

Matières générales

PRÉ-REQUIS

Répondre aux critères d'éligibilité au contrat d'apprentissage

Avoir validé une année de 3^{ème}, titulaire d'un BAC ou avoir réalisé un CAP dans un secteur similaire

MODALITÉS D'ADMISSION

Admission sur dossier et entretien

PUBLIC

Jeunes sous statut scolaire ou apprenti en continuité de parcours
Accessible aux personnes en situation de handicap

MODALITÉS PÉDAGOGIQUES

- Rythme hebdomadaire : **35 h**
- Nombre de participants : **3 maximum**
- **Présentiel** en groupe : alternance d'apports techniques et de travaux pratiques
- Formation individualisée accompagnée
- Formation pratique en atelier ou en situation de travail
- Groupe en mixité de public

INTERVENANTS

Enseignants titulaires de l'Education Nationale

MODALITÉS D'ÉVALUATION

- Dossier Professionnel
- Épreuves pour chaque bloc de compétences
- La progression des acquis est évaluée régulièrement tout au long de la formation

VALIDATION

- Niveau 3 (CAP, BEP)
- [RNCP : 38306](#)
- Ministère de l'Education Nationale, de la Jeunesse et des Sports
- Possibilité de valider un/ou des blocs de compétences selon le référentiel

TARIF

Selon le niveau de prise en charge des contrats d'apprentissage (cf. référentiels dédiés)

- Aucun frais à la charge de l'apprenti
- Frais pédagogiques pris en charge par l'OPCO ou l'entreprise d'après les modalités des branches professionnelles

Nous consulter pour un parcours personnalisé sur mesure

MODALITÉS DE FINANCEMENT

Contrat d'apprentissage

DURÉE INDICATIVE

Durée totale maximale : **1607 h / an**

En centre : **400 h**

En entreprise : **1207 h**

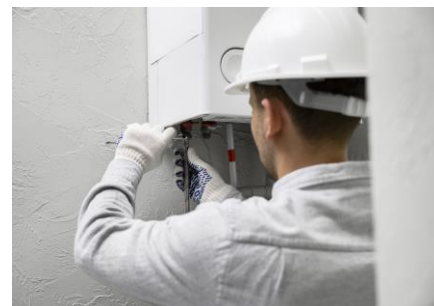
Cette durée est ajustable en fonction des dispenses d'examen

DÉLAI D'ACCES

1 session par an en septembre

DATES PRÉVISIONNELLES

Du 02/09/2024 au 30/06/2025



CONTACTS COMMERCIAUX ET LIEUX

Lycée le Nivolet – LA RAVOIRE
Éric ROBIN – DDFPT - **04 79 72 60 60**
eric.robin@ac-grenoble.fr



Le lycée est accessible aux personnes en situation de handicap

POURSUITE D'ÉTUDES

Bac pro installateur en chauffage, climatisation et énergies renouvelables
Bac pro maintenance et efficacité énergétique
BP installateur, dépanneur en froid et conditionnement d'air
BP métiers de la piscine

MÉTIERS / DEBOUCHÉS

Chauffagiste, Régleur(euse) de chaudières, Plombier(ère) installateur(trice) thermique

→ Plus d'informations

[CAP MIT - Onisep](#)

LES + DE LA FORMATION

- Taux de réussite aux examens** = **95 %**
- Taux de satisfaction* = **85.1 %**
- Taux d'insertion professionnelle* = **56%**

Source 2023

*Taux calculés sur l'ensemble des formations en apprentissage du GSHS

**Taux calculés par filière

