



## HABILITATION ÉLECTRIQUE : B0H0V CHARGÉ DE CHANTIER (NON ÉLECTRICIEN)

### OBJECTIFS

- Être capable de respecter les consignes de sécurité définies par la publication NFC 18-510 dans le cadre de la brochure ED 6127 de l'INRS.
- Être capable d'appliquer ces prescriptions aux domaines et situations propres à son environnement de travail.
- Permettre à l'employeur de délivrer l'habilitation électrique à son salarié.

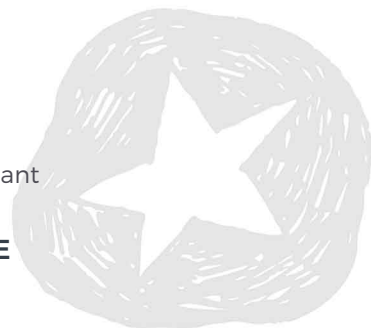
### CONTENU

- Grandeurs électriques rencontrées lors des différentes opérations
- Effets du courant sur le corps humains : électrisation, électrocution, brûlure
- Ouvrage ou installations : domaines de tension, limites et reconnaissance des matériels
- Zones d'environnement et leurs limites et formalisation
- Habilitation : principe, symboles, limites et formalisation
- Prescriptions de sécurité associées aux zones d'environnement et aux opérations
- Protection collective : mesures, équipements et signalisation
- Équipements de travail utilisés (échelles, outils à main...): risques et mise en œuvre
- Incendies et accidents sur ou près des ouvrages et installations électriques
- Acteurs concernés par les travaux (rôle et fonction)
- Documents : type et utilisation (autorisation de travail, certificat pour tiers)
- Habilitation indice 0 : limites, analyse des risques et mesures de prévention
- Zones de travail : mise en place et surveillance

### PRÉ-REQUIS

Aucun prérequis, cette habilitation est destinée

aux personnels non électriciens.



## **PUBLIC**

Salarié  
Travailleur indépendant

## **DURÉE INDICATIVE**

14 heures

## **TARIF**

26€/h stagiaire maximum  
Nous consulter pour un tarif de groupe

## **FINANCEMENT**

Autres financements  
Financement individuel  
Plan de développement des compétences

## **MODALITÉ D'ADMISSION**

Après entretien  
Après test

## **SERVICE VALIDEUR**

Le Greta délivre une attestation des acquis

## **VALIDATION**

Autre certification

## **MODALITÉS D'ÉVALUATION**

Le Greta délivre un avis destiné à l'employeur  
qui habilite sur le poste de travail

## **ACCESSIBILITÉ**

Un référent handicap est disponible pour  
étudier les conditions d'accès à la formation.

## **A NOTER**

Lieu d'exécution :  
Lycée des Métiers Charles Poncet - CLUSES



Nos locaux sont accessibles aux  
personnes en situation de handicap

NOS RÉSULTATS POUR L'ANNÉE 2025

**TAUX DE RÉUSSITE**

96 % de réussite pour la filière bâtiment

**TAUX DE SATISFACTION**

97.9 % de nos stagiaires sont satisfaits



**Contacts**

**GRETA SAVOIE HAUTE-SAVOIE**

**Pôle CLUSES**

19 boulevard du Chevrin

74300 CLUSES

Contact CLUSES

Tél : 04 50 43 91 81

Mise à jour le 19 Février 2026

